

Les trois années de tronc commun dans l'enseignement secondaire



ENSEIGNEMENT CATHOLIQUE
SECONDAIRE

Présentation aux parents de
notre école

Sommaire

- 01** Trois ans de tronc commun, dans la continuité de l'école fondamentale
- 02** Les finalités du tronc commun
- 03** Les cours du tronc commun
- 04** Le soutien à la réussite et à la motivation
- 05** L'évaluation pendant le tronc commun





01

**Trois ans de tronc commun dans la
continuité de l'école fondamentale**



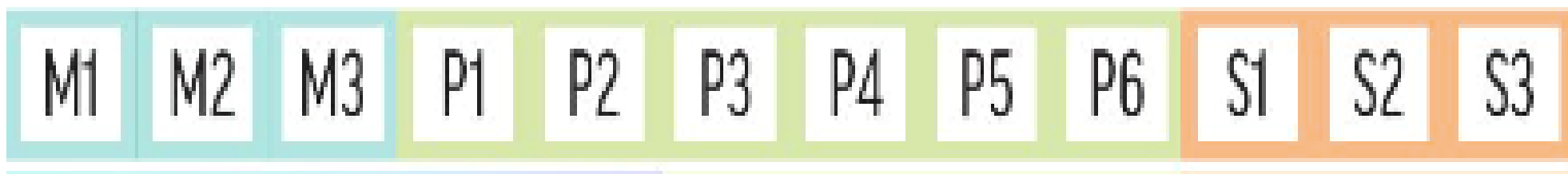
ENSEIGNEMENT CATHOLIQUE

Bienvenue dans l'enseignement secondaire !

Notre école prend le relai des enseignants de l'école fondamentale. Merci à nos collègues pour leur travail !

Les contenus d'apprentissage prévus pour le tronc commun sont répartis sur les 12 années.

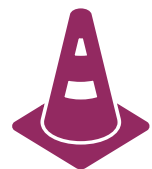
Tous les élèves de toutes les écoles bénéficient des mêmes apprentissages.



Le contexte général : le Pacte pour un Enseignement d'excellence (2014)

- ❑ Chercher des solutions aux difficultés de l'enseignement dans son ensemble, de manière globale et cohérente, avec tous les acteurs.
- ❑ Améliorer les résultats de tous les élèves de la FWB, réduire le redoublement, le décrochage et les inégalités scolaires.





Un chantier majeur du Pacte

**Créer un parcours commun à tous,
de la maternelle à la troisième secondaire (2017)**



TRON COMMUN



ENSEIGNEMENT CATHOLIQUE

02

**Les finalités du tronc commun :
un parcours d'apprentissage
actualisé et permettant des choix
d'orientation éclairés**



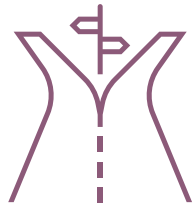


L'objectif général du tronc commun

Offrir à chaque élève un même parcours d'apprentissage :

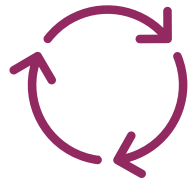


- ✓ plus **en phase avec les réalités de la société** actuelle et les défis de tout **citoyen : « ce que nul n'est censé ignorer »**



- ✓ permettant des **choix d'orientation réfléchis et éclairés**





Les trois axes majeurs du tronc commun

1. Le renforcement des apprentissages fondamentaux
2. La modernité et l'ouverture par l'éducation aux médias et au numérique
3. La dynamique d'orientation progressive au travers de l'éducation aux choix



Quelques exemples de contenus d'apprentissage actualisés



☐ Créer un contenu numérique en collaboration avec d'autres



☐ Décoder une information (apportée par exemple par l'IA) : est-elle fiable ?



☐ Comprendre quel est l'impact d'un achat en ligne



☐ Mesurer les bénéfices d'une activité sportive sur sa santé et son moral



☐ Concevoir et préparer un menu équilibré



☐ Comprendre comment fonctionne une recherche scientifique aujourd'hui



Les apprentissages sont organisés en 5 domaines.

1° Français, art et culture

- Français
- Langues anciennes (Latin)
- Education culturelle et artistique

2° Sciences humaines, philosophie et citoyenneté

- Formation historique, géographique, économique et sociale
- Philosophie, citoyenneté et religion

3° Langues modernes

4° Math, sciences et techniques

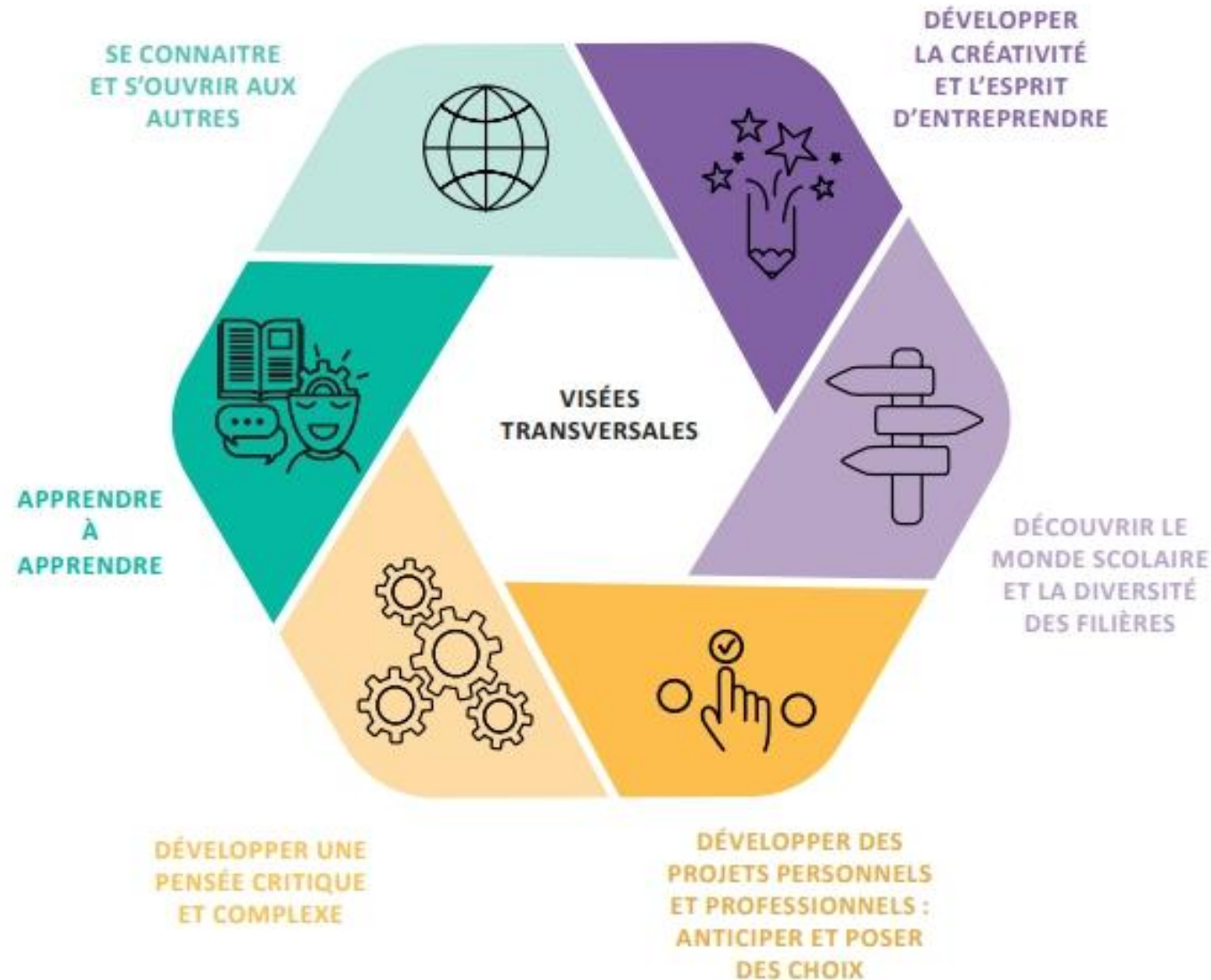
- Mathématiques
- Sciences
- Formation manuelle, technique, technologique
- Numérique

5° Education physique, bien-être et santé

- Aptitudes physiques
- Bien-être corporel et émotionnel



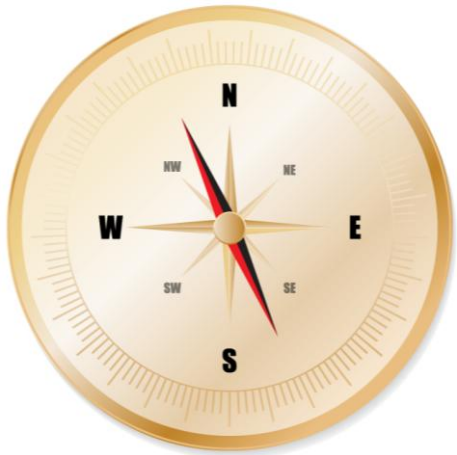
A travers les cours et différents projets, l'école apprend aussi à votre enfant à :



Compétences
pour toute la vie
– « soft skills »



Des activités orientantes étalées sur le tronc commun



- ❑ L'école a aussi pour mission d'apprendre à votre enfant à poser des choix tout au long de sa vie.
- ❑ Les activités orientantes sont renforcées :
 - ✓ S 1 : deux journées de découvertes
 - ✓ S 2 : deux journées d'orientation et 8 demi-jours de stages
- ❑ Le projet d'orientation de votre enfant se construit de manière progressive **tout au long** du tronc commun et de sa scolarité. Il en est le premier acteur.es



Une spécificité de notre réseau : l'éducation à la philosophie et à la citoyenneté (EPC)



La philosophie et la citoyenneté
dans notre réseau :
une **éducation transversale**

- Apprendre à mener un **questionnement philosophique**
- Réfléchir à **son rôle actif et responsable dans une société** ouverte, plurielle



03

Les cours du tronc commun



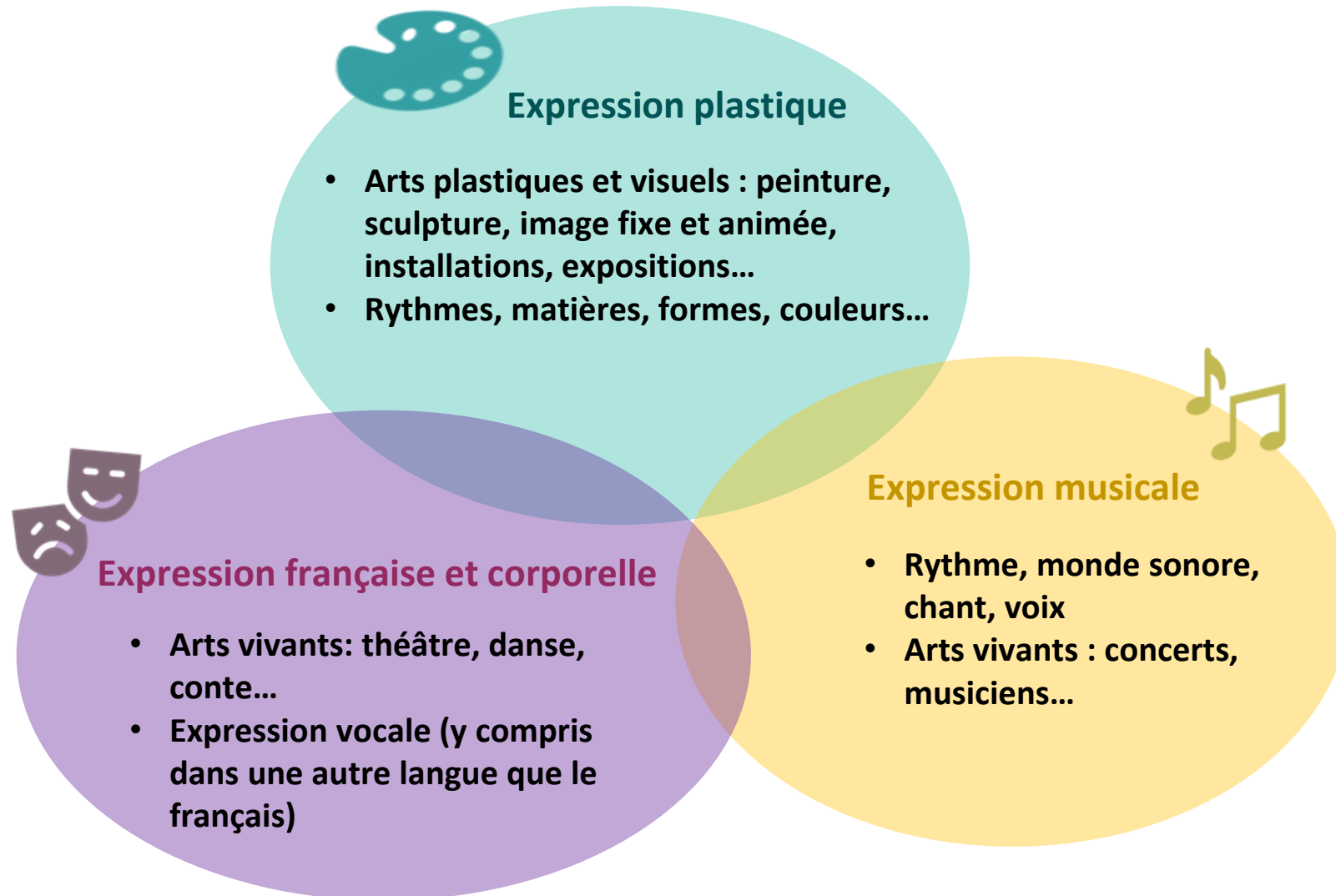
La grille de cours en 1^{ère} année

Cours	Nombre de périodes/semaine
Français	6
Education culturelle et artistique	2
Langue moderne 1	4
Mathématiques	5
Sciences	3
Sciences humaines	4
Formation manuelle, technique, technologique et numérique	3 (1 FMTT + 2 N)
Religion	2
Education physique et à la santé	3
TOTAL	32

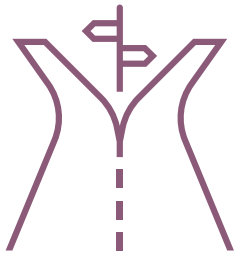


Une éducation culturelle et artistique pour tous (ECA)

3 modes d'expression à développer



La dernière année du tronc commun : une grille un peu différente



- 24 périodes de cours communs à tous
- 8 périodes d'activités de découverte, au choix : 2 x 4 périodes
- Notre école proposera deux voies parmi les trois possibles :
 - Transition
 - Qualification
 - Polyvalente
- Dans chaque voie, choix entre plusieurs domaines



04

Le soutien à la réussite et à la motivation de tous les élèves



Notre volonté commune, école et parents :



- ✓ La réussite de chaque enfant
- ✓ Des apprentissages solides
- ✓ Un engagement des élèves
- ✓ Le plaisir d'apprendre, d'aller plus loin





Un soutien pour chaque élève

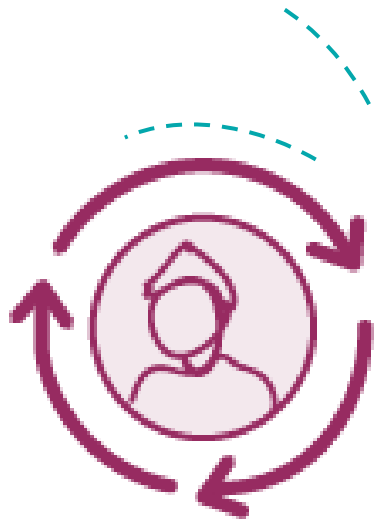
Si votre enfant rencontre des difficultés dans un apprentissage, les professeurs l'accompagnent :

- En priorité pendant les cours
- Avec un encadrement plus personnalisé à certains moments
- Avec un dispositif spécifique en cas de difficulté persistante

Nous sommes aussi attentifs à la motivation de ceux qui ne rencontrent pas de difficultés.



La dynamique pédagogique du tronc commun : une approche évolutive

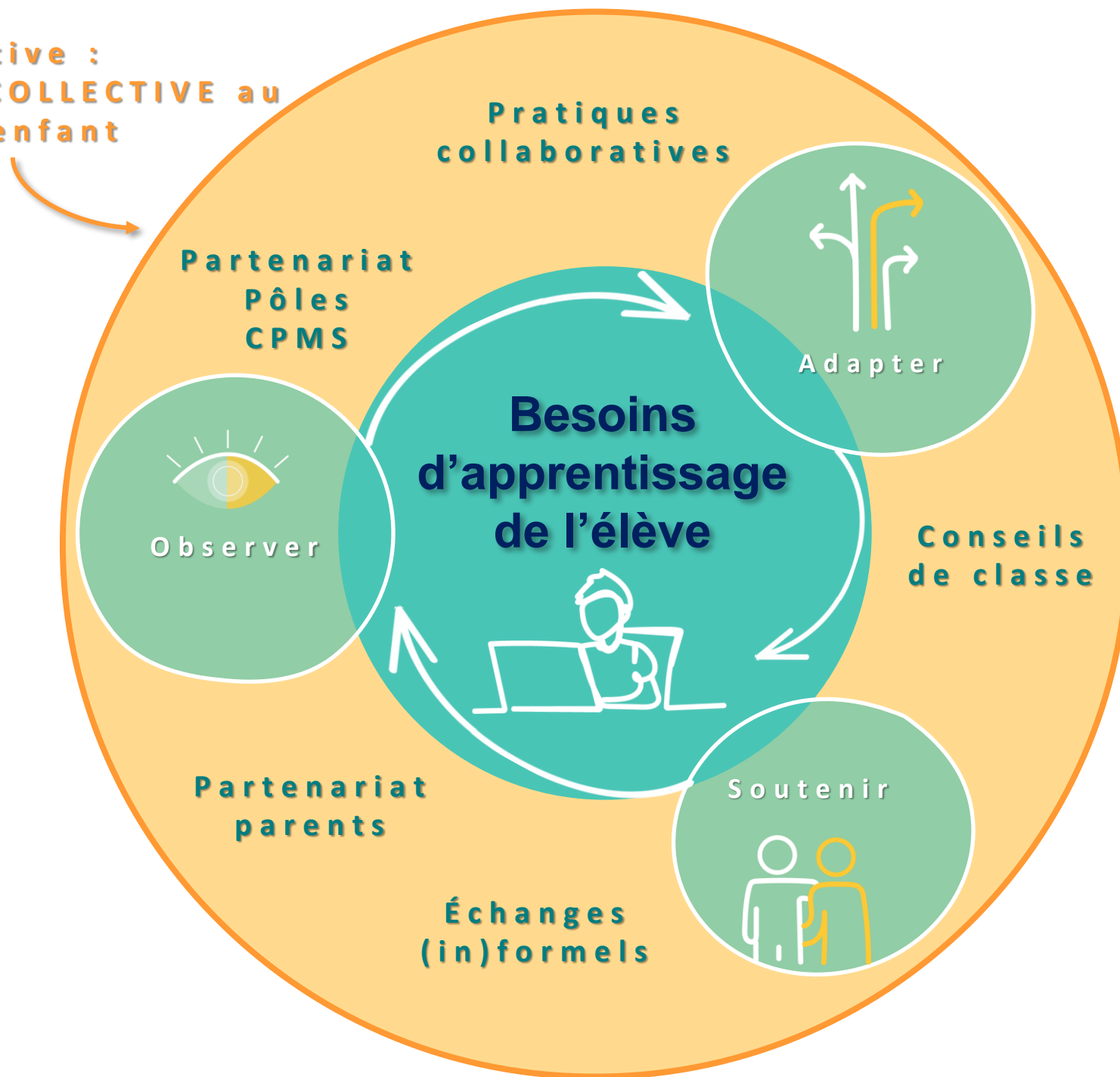


Chaque élève est abordé dans une dynamique pédagogique évolutive

Enjeu : s'adapter au mieux en continu aux besoins de chaque élève



L'approche évolutive :
une **DYNAMIQUE COLLECTIVE** au
service de votre enfant



Notre démarche pédagogique, c'est donc...



Comment l'élève réagit-il à chaque apprentissage ?



L'enseignant adapte les stratégies aux besoins, il propose des chemins différents.



L'équipe éducative donne du feedback et organise le soutien nécessaire.

L'adaptation et la différenciation ne signifient pas un cours différent par élève : **elles doivent être soutenables pour tous, dans un enseignement en groupe.**



L'accompagnement personnalisé pour soutenir chaque élève



Deux périodes par semaine, renforcement de l'encadrement en classe



Deux intervenants en classe

Remédiation

Soutien

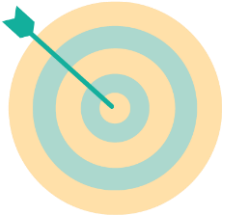
Prolongements, projets



Objectif : soutenir l'apprentissage et la motivation



Un dossier accompagne l'élève en difficulté persistante : le DAccE



Son objectif : rassembler des informations utiles au suivi de chaque élève

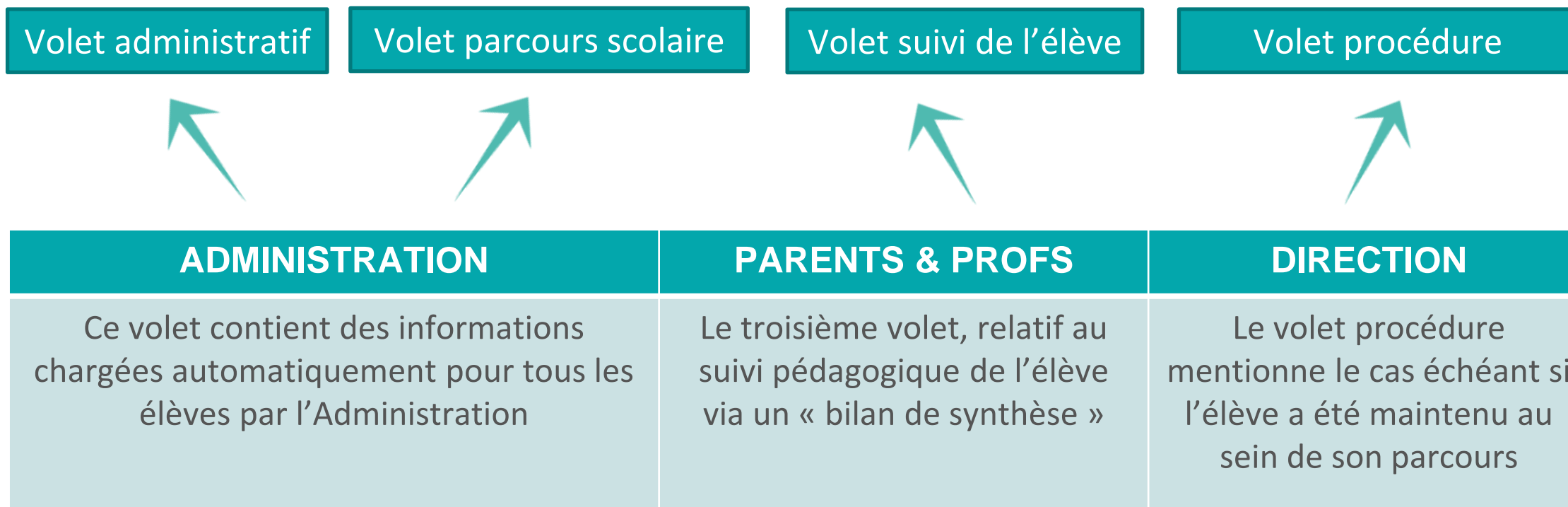
Le rôle de chacun :

- la Direction l'active **lorsque des difficultés persistantes** sont observées
- les parents peuvent ajouter et enlever des éléments liés aux besoins particuliers de l'enfant
- les enseignants le complètent à des moments déterminés, s'il est activé

Sa forme : un dossier numérique protégé



Dispositif spécifique complémentaire de différenciation pour certains élèves consigné dans le DAccE



ENSEIGNEMENT CATHOLIQUE



Le DAccE ne contient **ni résultats d'évaluation, ni information disciplinaire**. Il n'est **ni un bulletin, ni un journal de classe**.

04

L'évaluation pendant le tronc commun



Comment votre enfant est-il évalué ?

L'évaluation est avant tout un **soutien à l'apprentissage** : chaque travail ou contrôle permet à votre enfant de se situer et permet à l'enseignant de mesurer les acquis et de diagnostiquer les actions nécessaires.



Dans le tronc commun, l'évaluation est surtout **continue** : au fur et à mesure des apprentissages.

Les deux natures de l'évaluation :



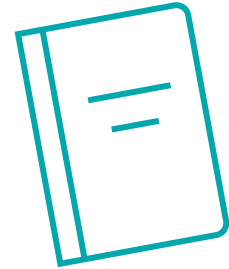
- **Evaluation formative** : en cours d'apprentissage, elle vise à mesurer les acquis et les progrès de votre enfant et à comprendre la nature des éventuelles difficultés qu'il rencontre
- **Evaluation sommative** : épreuves permettant aux enseignants d'établir un bilan des acquis de votre enfant par rapport aux attendus, au terme d'une ou de plusieurs séquences d'apprentissage





Comment êtes-vous informés des évaluations ?

- La **plateforme** Smartschool vous permet de suivre les résultats de votre enfant au fur et à mesure (interface Skore).
- Le **bulletin** est un outil de communication entre l'équipe éducative, votre enfant et vous, parents.



Le passage dans l'année suivante



- **Le conseil de classe** (tous les professeurs de votre enfant, son éducateur, la direction et éventuellement un partenaire de l'école) se réunit plusieurs fois sur l'année. Ses conseils guident votre enfant et organisent son soutien.



- En fin d'année, il dresse **le bilan de l'année de votre enfant**.



- En cas de difficultés profondes persistantes, qui bloquent la progression de votre enfant, une **décision de maintien** dans l'année peut être prononcée sur base du dossier d'accompagnement.



Le CESI : certificat de l'enseignement secondaire inférieur

À la fin de la troisième année du secondaire (S3), votre enfant passera une épreuve d'évaluation externe certificative, dans tous les domaines d'apprentissage, décernant le **Certificat de l'enseignement secondaire inférieur (CESI)**.

L'épreuve se passe à l'école et est commune à tous les élèves de fin de troisième secondaire en Wallonie et à Bruxelles.





Une école plus inclusive



Une citoyenneté commune



Un projet de société :
ensemble plus
longtemps
où les différences
cohabitent

TRON
COMMUN



Un bagage commun
de connaissances et
de compétences



Un choix positif
d'orientation



Une plus grande
égalité sociale

